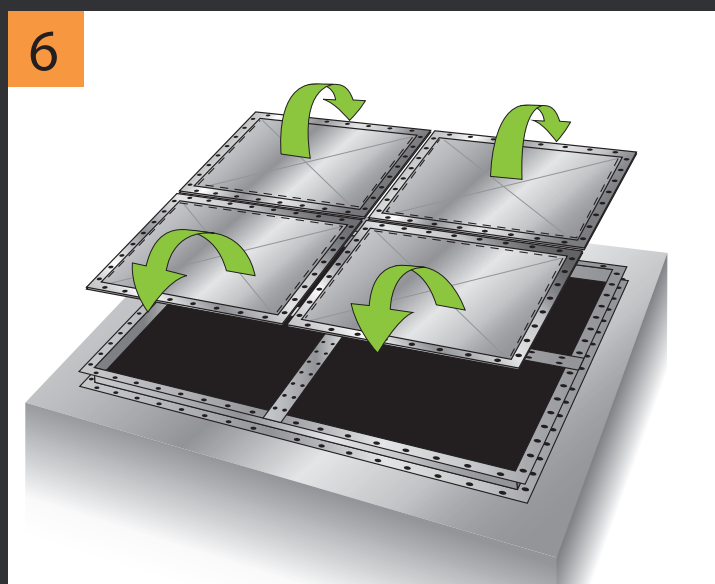
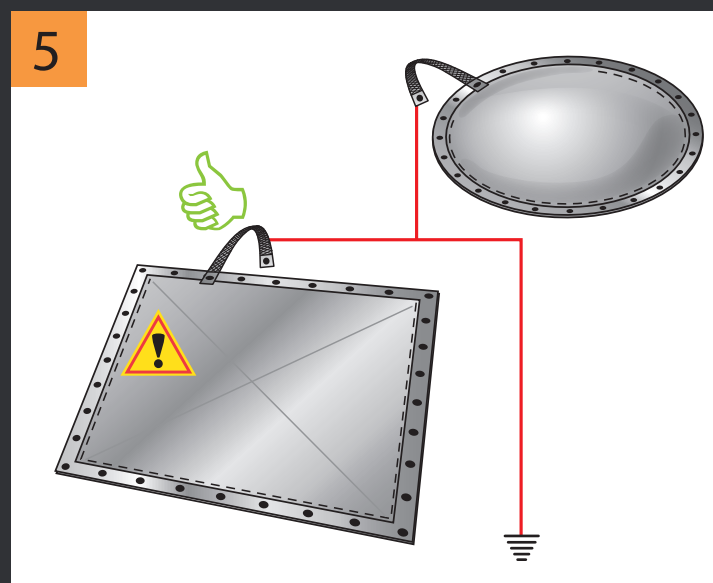
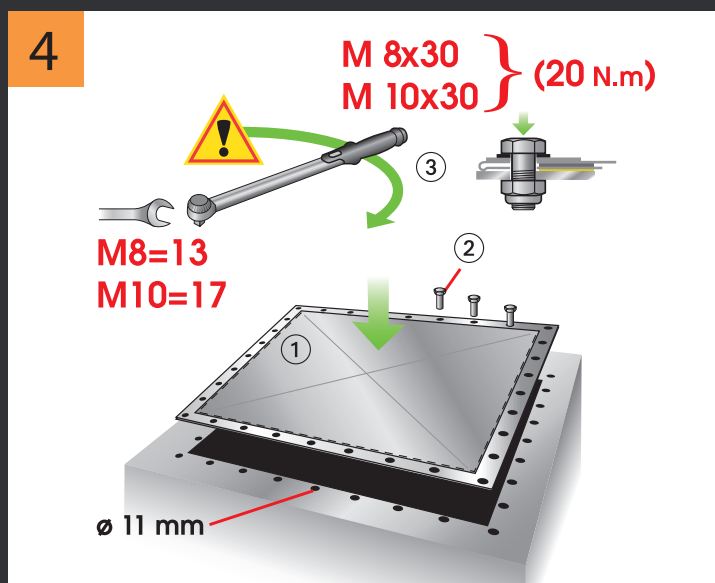
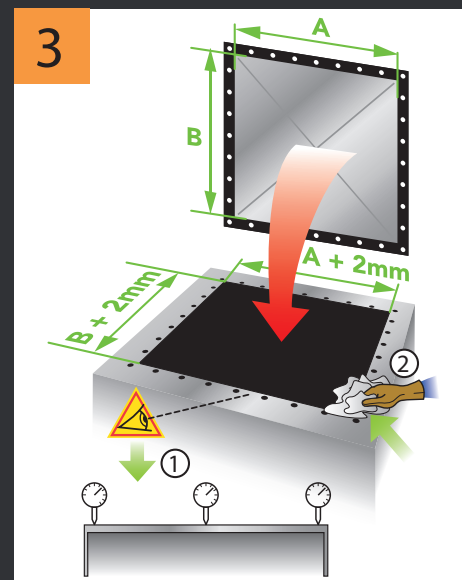
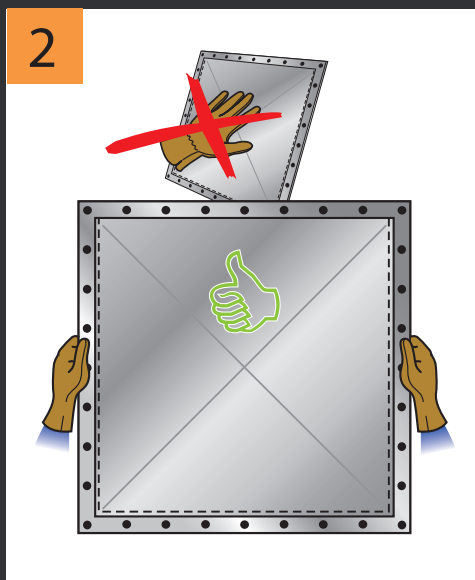


INSTALLATIONSVEJLEDNING: Eksplosionsmembran type VL / VD

Ex II GD



Udstyr til montage i et ATEX-område må kun idriftsættes af personale, som er kvalificeret og bekendtgjort i sikkerhedsbestemmelserne vedrørende dette område (EX).

- Panelet skal have jordforbindelse (jord fletning).
- Monter panelet med følgende type bolte:
Bolte H M8<>M10 A2 (DIN933)
Låsemøtrikker H M8<>M10 A4 (DIN985)
- Pakning karakteristisk: Standard sort EPDM-pakning (-40 °... +80 ° C °)
– Som option: silikone FDA-pakning (-60 °... +200 ° C °).
- Det er tilrådeligt at installere et sikkerhedsgitter (mod fald) for store vandretplacerede paneler (f.eks. på silo tag).
- VIGILEX ® eksplosionspaneler er i overensstemmelse med direktiv 2014/34/EU "ATEX".
- Overholdelse af sundheds- og sikkerhedskrav sikres ved overholdelse af:
EN14491 / 2012 **EN14797 / 2006** **EN14994 / 2007**
- Værdien af Kg max eller Kst max er afhængige af den mindste volumen (V) af enheden, der skal beskyttes (se kubiske lov G eller D). For eksempel med " D " støv: Kst max: 500 bar. m/s - V ≥ 1m³.
- Den maksimale trykstigning dp / dt max " D " støv er 500 bar/s for a (Dh)≤1,2 eller 300 bar/s for 1,2>(Dh)≤1,5.
- Den maksimale trykstigning dp / dt max " G " Gaz er 130 bar/s for a (Dh)≤1,2 eller 50 bar/s for 1,2>(Dh)≤1,5.
- Udfør en periodisk inspektion (inspektionshyppigheden er afhængigt af områdets betingelser) for at isolere problemer på panelet, der kan være forårsaget af anlægget (vibrationer, etc.) eller ved ydre påvirkninger. Under disse inspektioner, bør panelerne rengøres.
- Eksplosionsaflastning bør ikke anvendes, hvis produkter eller forbindelser, der betragtes som giftige, ætsende, irriterende, kræftfremkaldende, teratogene eller mutagene, kan udledes. Gas, støv samt forbrændingsprodukter risikerer at udsætte umiddelbare omgivelser for denne type fare. Desuden skal ingen partikler, der kan udgøre en fare for mennesker, udledes.
- Brugeren skal sørge for at VIGILEX ® - panelet ved bortskaffelse bliver afleveret til specialiserede samlecentraler, efter deres art (rustfrit stål, pakning osv.).

Advarsel: hvis eksplosionspanelet ikke har en integreret flange, skal en passende flange monteres.